

Anhörigkonsulent finns till...

- För information vad kommunen har att erbjuda
- För råd och stöd i anhörigfrågor
- För enskilt samtal där du får tillfälle att beskriva din / er situation
- För hembesök

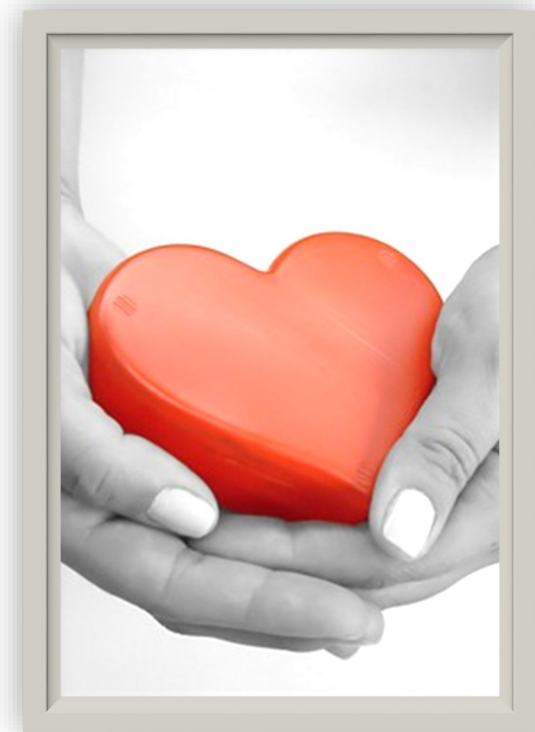


## Vem kontaktar jag

Om du eller någon du känner behöver stöd och rådgivning kan ni kontakta kommunens anhörigkonsulent via kommunens växel eller via E-post

Telefon: 0922-26000  
E-post:  
[eija.nikkinen@haparanda.se](mailto:eija.nikkinen@haparanda.se)  
Webb: [haparanda.se](http://haparanda.se)

## Anhörigstöd



HAPARANDA KOMMUN



## Är du anhörig

### När en närstående...

på grund av ålder, sjukdom eller funktionsnedsättning inte klarar sin vardag på egen hand är det vanligt att anhöriga hjälper till.

En anhörig kan vara någon i familjen, i släkten men även en vän eller en granne.

## Anhöriga....

som vårdar och stödjer en närstående gör en viktig och betydelsefull insats men det kan också innebära en fysiskt och psykiskt stor belastning. Många kan känna sig väldigt ensam med allt ansvar.

---

*”Kommunernas stöd till anhöriga skall vidgas så att alla som stödjer en närstående omfattas. Det innebär att arbetet med stöd till anhöriga skall omfatta socialtjänstens alla verksamheter” (Socialstyrelsen 2013)*

---

## Låt oss få hjälpa dig

Att stödja en närstående ger glädje och mening men det kan samtidigt vara betungande. För att orka kan du som anhörig behöva stöd och möjlighet att släppa ansvaret för en kortare eller längre period.

## Enligt Socialtjänstlagen...

Ska kommunen genom olika former av stödinsatser underlätta för dem som vårdar eller stödjer äldre, långvarigt sjuka, personer med funktionsnedsättning eller missbruk. Detta stöd omfattar socialtjänstens alla målgrupper.



*Anhörig—den som stödjer  
Närstående—den som tar emot stöd*